



Faites un travail en vous amusant....autour des métiers présents dans les Évangiles.

Résolvez les énigmes et trouvez le mot mystère

Énigme N°1 : les bergers

« Dans la même région, il y avait des bergers qui vivaient dehors et passaient la nuit dans les champs pour garder leurs troupeaux.»

St Luc, chapitre 2, verset 8

TR



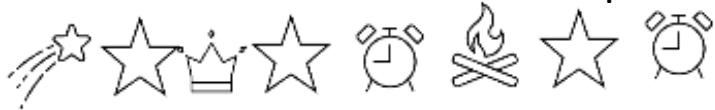
Notez la première lettre de la réponse

Énigme N°2 : les aubergistes

« Le lendemain, le Samaritain sortit deux pièces d'argent, et les donna à l'aubergiste, en lui disant :
"Prends soin de lui" »

St Luc, chapitre 10, verset 35

À l'aide du code trouvez la réponse



| A | B | C | D | E | F | G | H | I | J |
|---|---|---|---|---|---|---|---|---|---|
| | | | | | | | | | |
| K | L | M | N | O | P | Q | R | S | T |
| | | | | | | | | | |
| U | V | W | X | Y | Z | | | | |
| | | | | | | | | | |

Notez la cinquième lettre de la réponse



Énigme N°3 : les charpentiers

« D'où lui viennent cette sagesse et ces miracles ? N'est-il pas le fils du charpentier ? »

St Mathieu, chapitre 13, verset 55

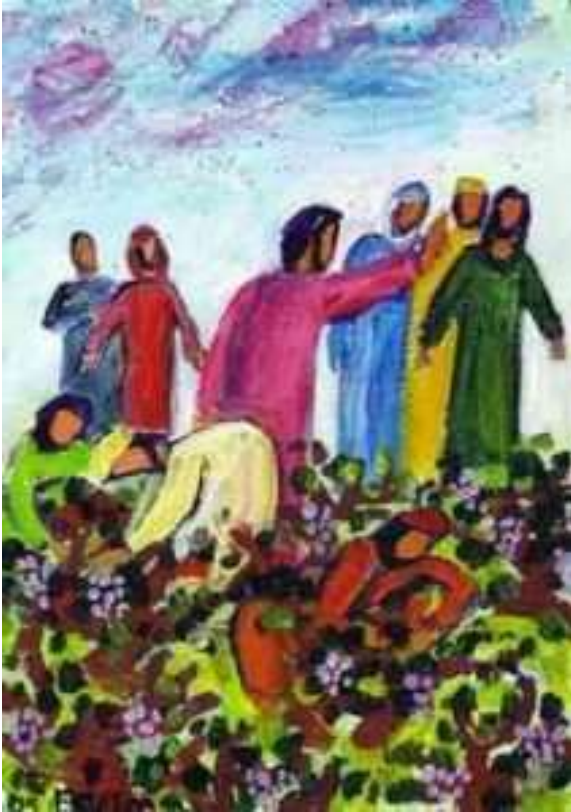
Je suis un outil, qui suis-je?

o o o o o o

Notez la cinquième lettre de la réponse



Énigme N°4 : les vigneron



« Un homme était propriétaire d'un domaine ; il planta une vigne, l'entoura d'une clôture, y creusa un pressoir et bâtit une tour de garde. Puis il loua cette vigne à des vigneron, et partit en voyage. »

Mathieu, chapitre 21, verset 33

Devinette : Qui suis-je ?
J'ai plusieurs pieds qu'on appelle les ceps.
Sur mes ceps poussent les sarments.
Sur mes sarments poussent le raisin.

Notez la première lettre de la réponse

« Jésus vit deux barques amarrées au bord du lac ; les pêcheurs en étaient descendus et lavaient leurs filets.»

St Luc, chapitre 5, verset 2



Combien y a-t-il d'erreurs ?

Q – 10 erreurs

A – 7 erreurs

R – 8 erreurs

Retenez la lettre correspondant à la bonne réponse.

Énigme N°6 : les collecteurs d'impôt



« En ce temps-là, Jésus vit, en passant, un homme, du nom de Matthieu, assis à son bureau de collecteur d'impôt. »

St Mathieu, chapitre 9, verset 9

Qui suis-je ?

Redevance, en nature ou en argent, portant principalement sur les revenus agricoles, je suis, au Moyen Âge, destinée à permettre l'exercice du culte par l'entretien du clergé et des lieux de culte, et à fournir assistance aux pauvres.

Notez la deuxième lettre de la réponse

Énigme N°7 : les marchands

« Jésus monta à Jérusalem. Il trouva installés dans le Temple les marchands de bœufs, de brebis et de colombes. »

St Mathieu, chapitre 2, verset 13

Laquelle de ces paroles est juste ?

P- *« Il est écrit que la maison de mon Père est appelée la maison de Dieu. Et vous, vous l'avez transformée en un repaire de brigands ! »*

L- *« Il est écrit que la maison de mon Père est appelée une maison de prière. Et vous, vous l'avez transformée en un repaire de brigands ! »*



Notez la lettre correspondante à la bonne réponse

Énigme N°8 : Les soldats

« Le centurion envoya des amis pour lui dire: *Seigneur, ne prends pas tant de peine; car je ne suis pas digne que tu entres sous mon toit.* »

St Luc, chapitre 7, verset 4



Qui suis-je ?

Je suis une arme blanche,
Je suis une expression biblique désignant la justice divine.

Notez la deuxième lettre de la réponse

Énigme N°9 : les gouverneurs



Meuh!



« On fit comparaître Jésus devant Pilate, le gouverneur, qui l'interrogea. »

Notez la neuvième lettre de la réponse

St Mathieu, chapitre 27, verset 11

Énigme N°10 : les scribes

« En ce temps-là, un scribe s'avança vers Jésus. »

St Marc, chapitre 12, verset 28

L - Un parchemin est une peau d'animal, généralement de mouton, qui est apprêtée spécialement pour servir de support à l'écriture.

E - Un parchemin est une peau d'animal, généralement de chèvre ou de veau, qui est apprêtée spécialement pour servir de support à l'écriture.

R - Un parchemin est une peau d'animal, généralement de bœuf qui est apprêtée spécialement pour servir de support à l'écriture.

Notez la lettre correspondante à la mauvaise réponse



- Énigme N°1
- Énigme N°2
- Énigme N°3
- Énigme N°4
- Énigme N°5
- Énigme N°6
- Énigme N°7
- Énigme N°8
- Énigme N°9
- Énigme N°10

Mot mystère
